

Anna-Maria Guccini

ESPRESSIONI DI PAESAGGIO

Comune di San Pietro in Casale

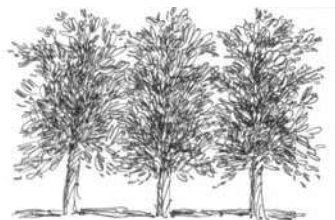
Area 2: Strada della Fontana



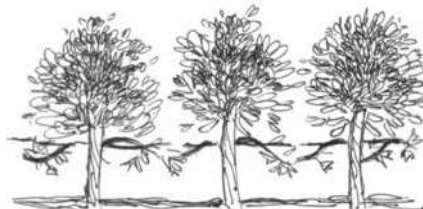
ELEMENTI DI RISORSA



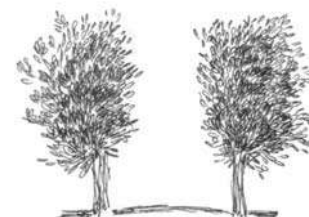
Albero monumentale



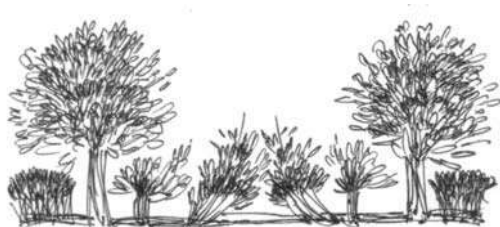
Filare



Piantata



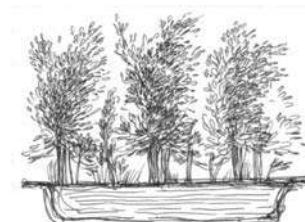
Doppio filare / Viale alberato



Giardino storico o di pregio



Zona boscata / Verde di pregio



Macero



Siepe



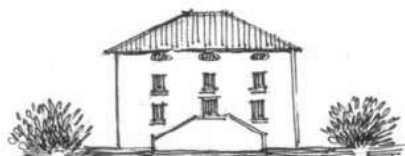
Pilastrino



Edificio di culto



Torre / Ed. fortificato



Villa



Edificio di pregio



Edifici rurali / Edifici rurali con corte



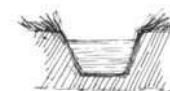
Opificio



Viabilita' storica primaria



Viabilita' storica interpoderale



Vie e specchi d'acqua

LEGENDA



Elemento di risorsa:

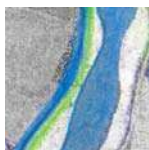
Corti rurali, ville, edifici di pregio, opifici, luoghi di culto, pilastrini, alberi monumentali, verde/giardini di pregio, filari e doppi filari alberati, piantate, viabilità storica primaria e interpoderale, vie e specchi d'acqua, maceri



Edificato di pregio



Corti rurali



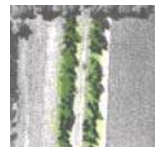
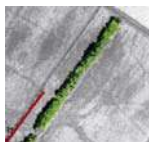
Vie e specchi d'acqua



Maceri



**Verde di pregio
Giardino storico
Zona boscata**



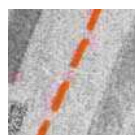
**Filari alberati
Filaretti
Piantate
Doppio filare**



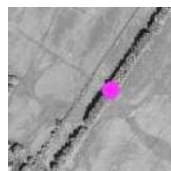
Alberi monumentali



**Viabilità storica
primaria e interpoderale**



**Viabilità storica
primaria e interpoderale dismessa**



Elemento di risorsa



Area di interesse
Insieme di Elementi di risorsa



Area di tutela delle Aree di interesse
Area di sedime dell'insieme di Elementi di risorsa,
utile alla conservazione percettiva della successione
visiva delle Aree di interesse

COMUNE DI SAN PIETRO IN CASALE

STRADA DELLA FONTANA

RIPRESE AEREE: IGM 1933 - ORTOSAT 2003



Le due riprese aeree, oltre ad evidenziare le variazioni nelle scelte colturali dell'area attorno alle tre strade, permettono di individuare, -per poi successivamente mettere a confronto con successivi analoghi rilievi- la presenza della viabilità storica primaria e podereale, delle corti rurali e degli spazi collegati, dell'edificato di pregio, del verde dei giardini, dei filari e delle piantate dei maceri e le vie d'acqua. Tutti gli elementi di risorsa dell'area, trovano in questo modo un primo momento di identificazione, in seguito verificato sul territorio.

COMUNE DI SAN PIETRO IN CASALE

STRADA DELLA FONTANA

RAPPRESENTAZIONE CARTOGRAFICA: CTR 1974



Cartografia tecnica Regione Emilia-Romagna, anno 1974

COMUNE DI SAN PIETRO IN CASALE

STRADA DELLA FONTANA

ELEMENTI DI RISORSA:

**CORTE COLONICA CON VERDE DI PREGIO - VIABILITA' STORICA -COMPLESSO
CHIESA E PERTINENZE - VILLA CON TORRE COLOMBAIA E VERDE DI PREGIO -
CORTE RURALE**



Elementi individuati su ripresa Ortosat 2003

COMUNE DI SAN PIETRO IN CASALE

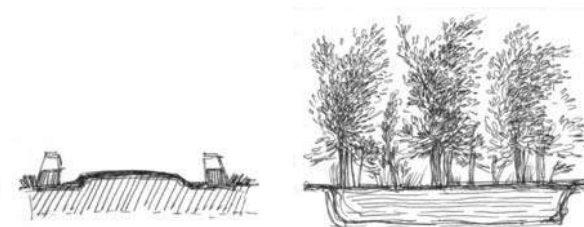
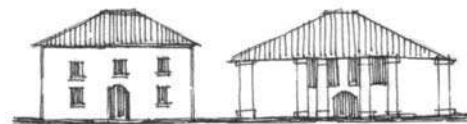
STRADA DELLA FONTANA

ELEMENTI DI RISORSA:

CORTE COLONICA CON VERDE DI PREGIO - VIABILITA' STORICA - COMPLESSO
CHIESA E PERTINENZE - VILLA CON TORRE COLOMBAIA E VERDE DI
PREGIO - CORTE RURALE



Combinazioni elementi di risorsa



COMUNE DI SAN PIETRO IN CASALE

ESPRESSIONI DI PAESAGGIO

2

Punti di vista:

STRADA DELLA FONTANA



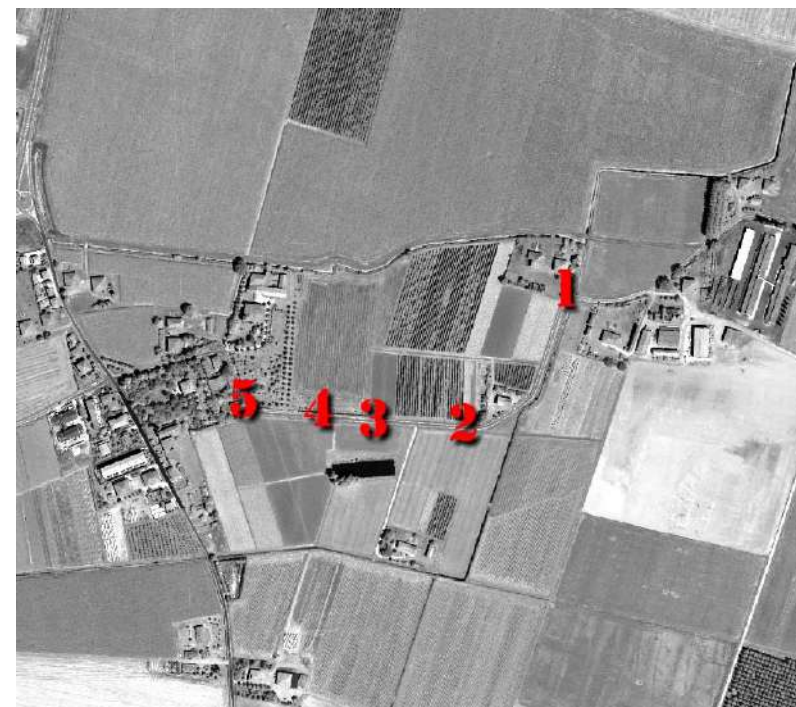
PUNTI DI VISTA ◀ PUNTI DI RIPRESA ◀

STRADA DELLA FONTANA

- 1** ◀ Corte rurale Cà Bonora
- 2** ◀ Viabilità storica e cannocchiale visivo
- 3** ◀ Chiesa di Rubizzano e pertinenze
- 4** ◀ Villa con torre colombaia e verde di pregio
- 5** ◀ Corte rurale con verde di pregio



1-3-4-5 (Alto/basso, sin./dx.)



1-2-3-4-5 ◀ STRADA DELLA FONTANA

ELEMENTI DI RISORSA

CORTE COLONICA CON VERDE DI PREGIO -

VIABILITA' STORICA -

COMPLESSO CHIESA E SUE DIPENDENZE -

VILLA CON TORRE COLOMBAIA E VERDE DI PREGIO -

CORTE RURALE -



CARATTERISTICHE. Lungo questo breve tratto di strada di antico impianto, trovano collocazione quattro elementi fortemente caratterizzati, e che si pongono come stimolo alla riflessione sulla storia evolutiva del territorio; il complesso della chiesa (in una visione insolita del fronte posteriore), la corte rurale di impianto cinquecentesco e quella del XIX secolo, la villa con annessa corte agricola, caratterizzata e segnata, dalla presenza della torre colombaia; infine, il grande macero, testimonianza di un sistema agricolo/economico, che ha influito per secoli sulla coltivazione di vaste aree agricole, e sulla vita di diverse generazioni di persone.



I ◀ CORTE RURALE CA' BONORA



I/I, I/2- La corte rurale Cà Bonora, con abitazione, fienile-stalla, edificio di servizio, pozzo e alberi di pregio.

2 ◀ **STRADA DELLA FONTANA, CANNOCCHIALE VISIVO VERSO RUBIZZANO E MACERO**

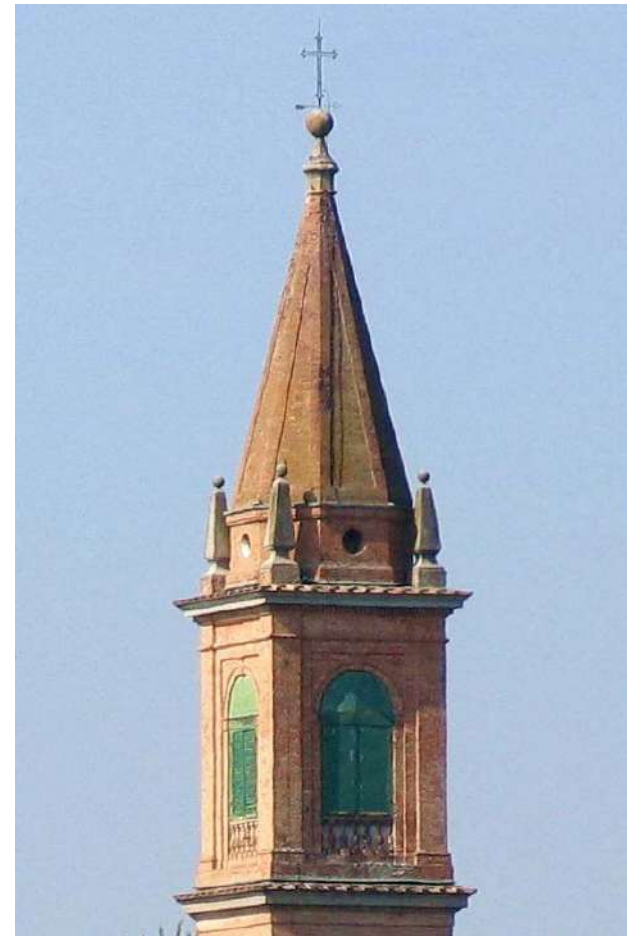


2/1- Dalla Strada della Fontana, un cannocchiale visivo che si estende dalla corte rurale di Cà Bonora fino al complesso della villa con torre colombaia e alla chiesa di Rubizzano; 2/2- La torre e il complesso della villa; 2/3- Il grande macero, situato sulla sinistra della strada verso Rubizzano, unico superstite dei due presenti nelle foto aeree del 1933. (Alto/basso, sin./dx.)

3 ◀ COMPLESSO CHIESA, CAMPANILE ED EDIFICI ANNESSI



3/I- Il retro del complesso della chiesa.

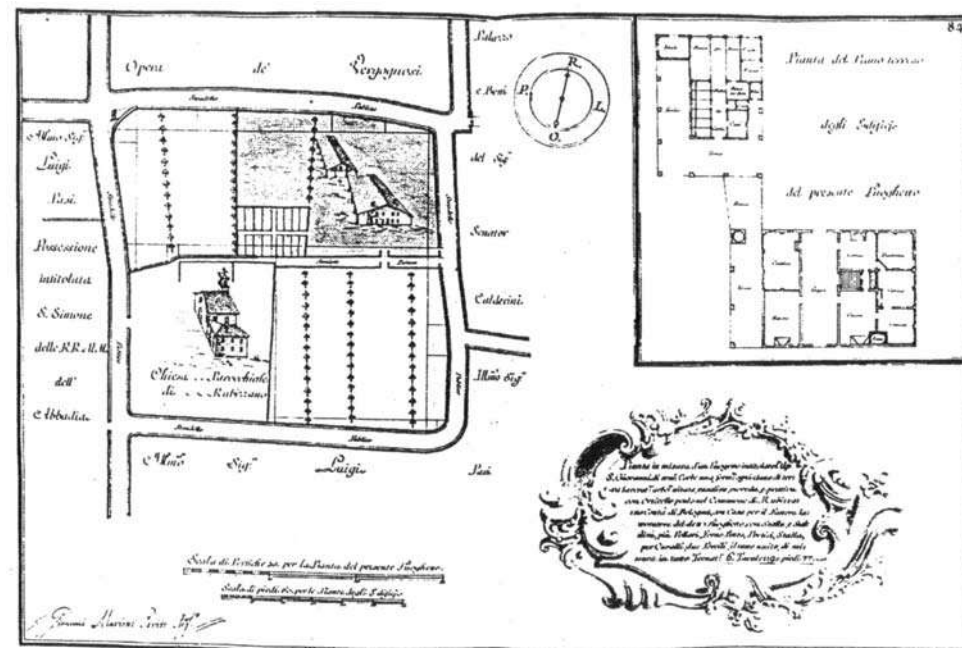
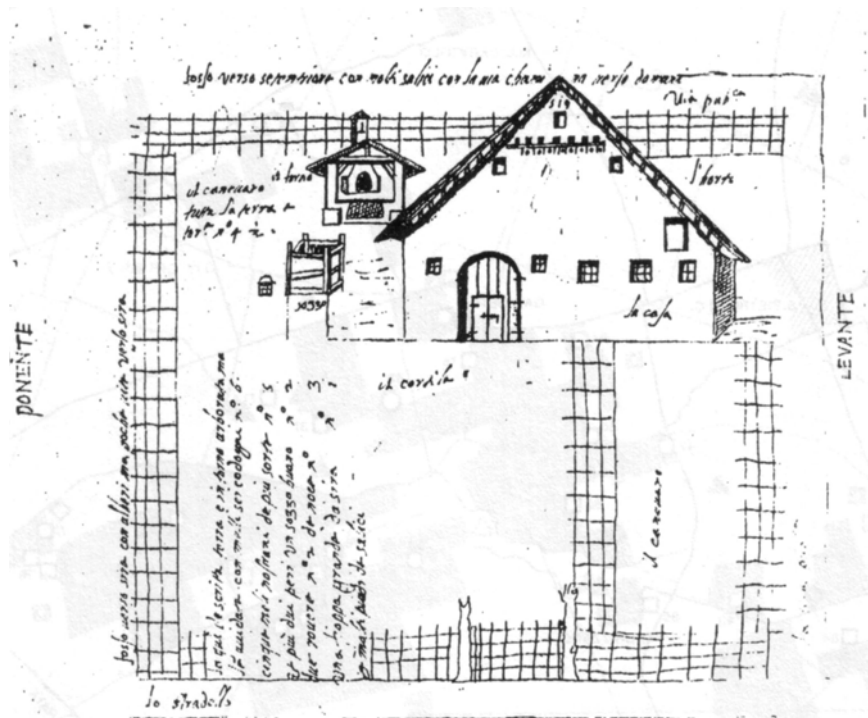


3/2- Il campanile e un particolare della sua sommità.

4 ◀ CORTE RURALE CON VERDE DI PREGIO



4/1, 4/2- La corte rurale di origine cinquecentesca, caratterizzata dal grande edificio a due falde, da quello di servizio e da verde di pregio, come si percepisce dalla Strada della fontana.



4/3, 4/4- Due disegni del podere contenuti nel fondo “Demaniale” dell’Archivio di Stato di Bologna. Il primo dei due, datato 1570, raffigura il podere, gli edifici, il forno, il pozzo e le recinzioni. Nel secondo, (sec. XVII), che inserisce anche la chiesa e gli edifici annessi, è disegnata anche la pianta degli edifici. Per la casa, si nota la corte passante. (ASBo)

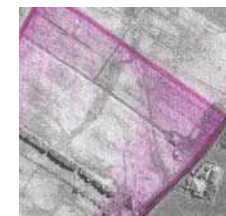
5 ◀ VILLA CON TORRE COLOMBAIA E VERDE DI PREGIO



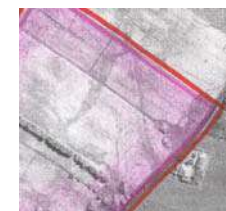
5/1- Ingresso alla villa; 5/2- La torre colombaia come viene percepita dalla strada.

AREA DI INTERESSE E AREA DI TUTELA

STRADA DELLA FONTANA



Area di interesse
Insieme di
Elementi di risorsa



Area di tutela
dell'Area di interesse

Volo ORTOSAT 2003